

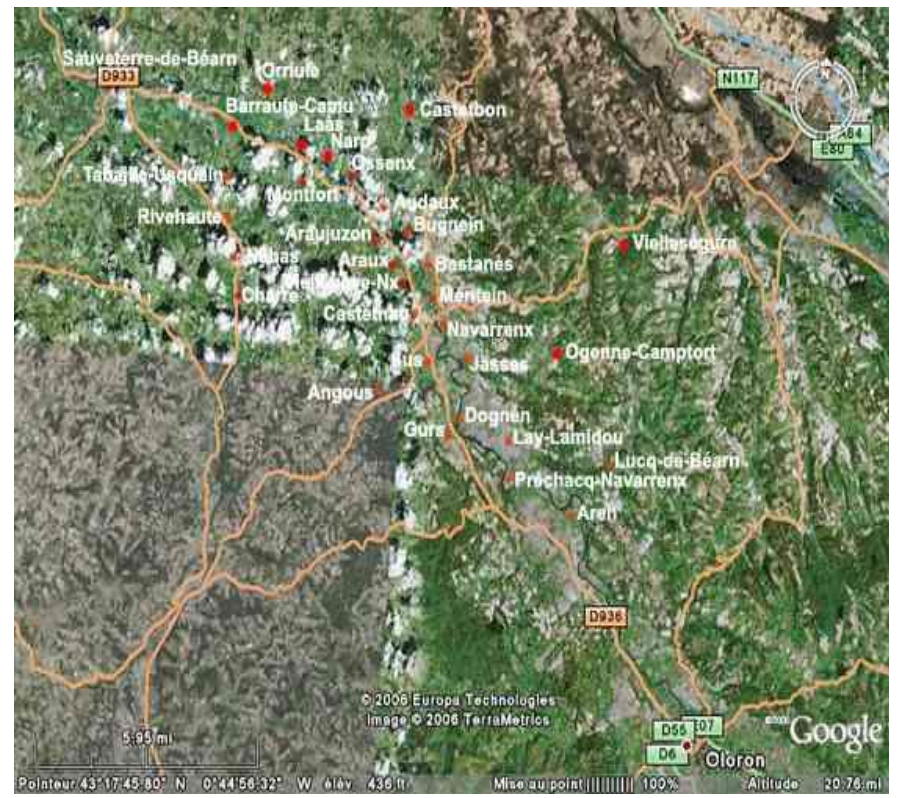
Situation géographique de l'Arribère:

L'Arribère de NAVARRENX (Sud-Ouest de la FRANCE)

La présente vue aérienne est extraite de Google Earth, que tout un chacun peut voir gratuitement à partir de son ordinateur.

Excepté Oloron et le tracé des voies routières, le nom des villages et les points rouges les situant, sont de notre fait.

Pour repérer le gave sur le plan, suivre la route départementale D936, entre Oloron et Sauveterre, le gave coule à sa droite.



La région appelée « l'Arribère » est située à l'ouest de l'ex-vicomté du Béarn. Elle s'étire de part et d'autre du Gave d'Oloron et ce, sur une distance de 45 km environ. En amont, son « territoire » commence à Préchacq-Navarrenx pour se terminer en aval à Barraute-Camu. Ses limites, par rapport au lit du gave, sont variables : ce sont celles des communes qui lui sont attachées. A ce stade il est moins question de géographie que d'histoire.